

prvek: **DVEŘE**

číslo: **1N.028A-FK**

počet ks: 7

popis: Dvoukřídle dřevěné dveře jsou součástí dřevěné výplně otvoru s půlkruhovým ukončením. Výplň se skládá z části nad poutcem, která tvoří nadsvětlík, dělený na tři vertikální díly, střední díl je horizontálně dělen na polovinu a spodní část ještě na čtyři díly. Dvevní křídla mají v dolní části kazety ukončené vlnovkou. Horní prosklená část je ukončena segmentem. Nad dvevními křídly je jedno pole nadsvětlíku s římsou podepřenou konsolí. Boční díly jsou ze 2/3 prosklené a spodní díl je kazetový.

umístění: z koridoru D 163 do ulice a do restaurace
z vládního salonku na perón

památkové hodnocení: kvalitní truhlářská práce z doby
výstavby objektu

rozměry: šířka otvoru: 2580 mm
výška: 5610 mm

materiál: tvrdé dřevo, dub

nátěr: transparentní lak

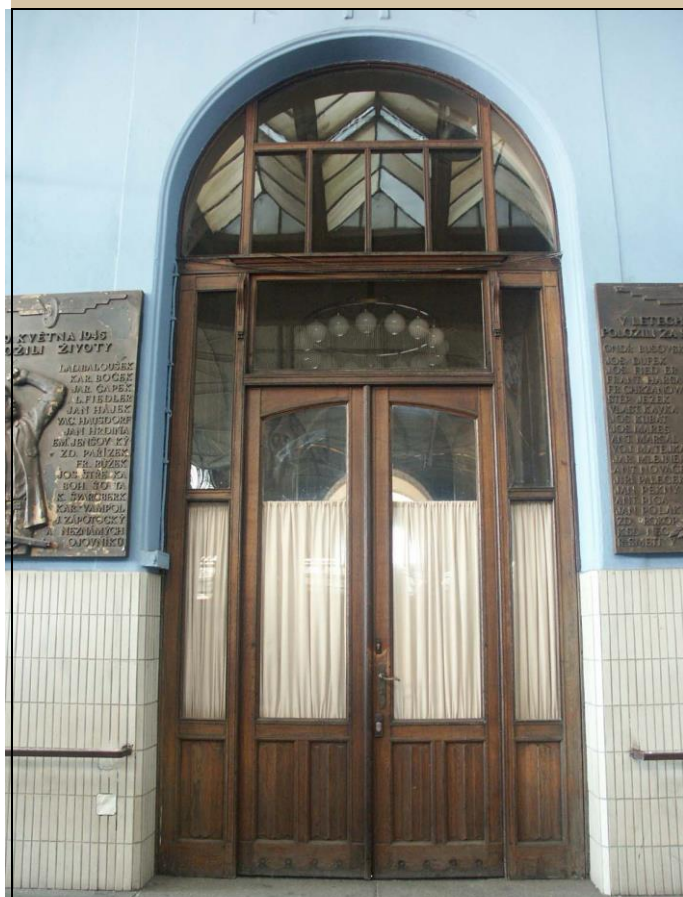
details: na některých dveřích se dochovaly původní kliky, všechny mají původní závěsy a okopné plechy ve tvaru vlny na vrcholu ukončené kruhy

návrh: Doporučujeme repasovat a ponechat na původním místě. Některé neopravitelné kusy nahradit přesnými tvarovými i materiálovými kopiemi s přesazením původních kování, závěsů a okopných plechů. Pokud možno vyměňovat pouze uhnílé části dveří. Křídla ozn. d,e,f jsou značně poškozená. Obnovit původní povrchovou úpravu, lazurní lak.

1N.028 c budou nově provedená dv. křídla v kopii profilací se splněním požadavků těl. postižených dle vyhl.398/2009Sb.příloha 3 – vstupy do budov (š. křídla 800, madlo). Křídla budou uložena pro osazení při realizaci IV. etapy snížení úrovně terénu.

Dveře 1N.028c musí mít kliku s panikovou funkcí (požadavek HZS, únikový východ)

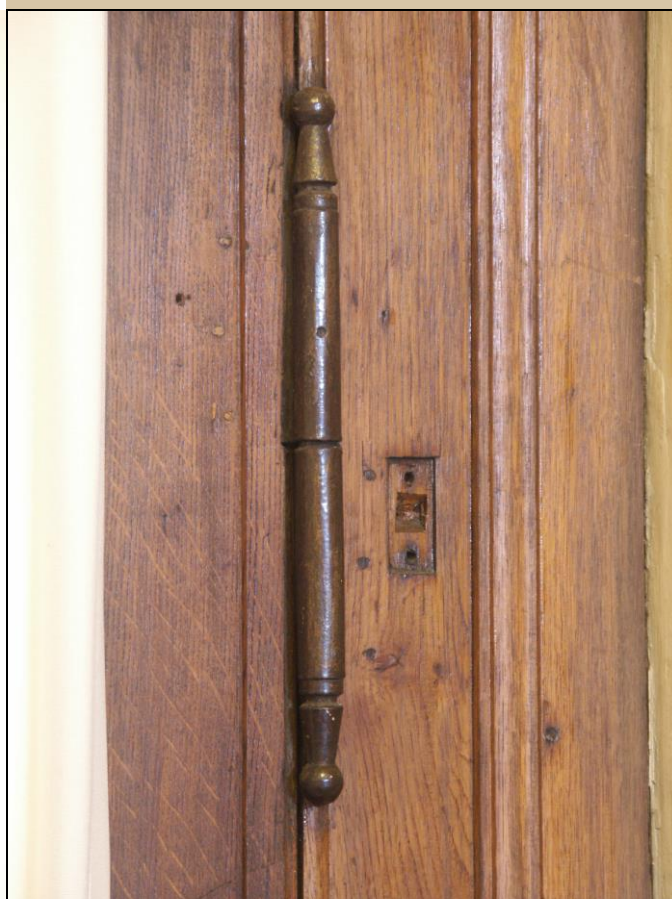
Viz technologický postup TP/116, lepené sklo (bez nadsvětlíku).



vnější líc dvevního křídla



vnitřní líc dvevního křídla



původní dvevní závěs na některých dvevních křídlech



původní dvevní závěs na většině dvevních křídél



původní kování dochované na některých dveřích



pohled z interiéru